

This luminaire contains built-in LED lamps.

The lamps cannot be changed in the luminaire

FL1-B10B
FL1-B20B
FL1-B30B
FL1-B50B

smartwares®

874/2012

A++
A
A
B
C
D
E

LED

Diese Leuchte enthält eingebaute LED-Lampen.

Die Lampen können in der Leuchte nicht ausgetauscht werden.

FL1-B10B
FL1-B20B
FL1-B30B
FL1-B50B

smartwares®

874/2012

A++
A
A
B
C
D
E

LED

Ce luminaire est comporte des lampes à LED intégrées.

Les lampes de ce luminaire ne peuvent pas être changées.

FL1-B10B
FL1-B20B
FL1-B30B
FL1-B50B

smartwares®

874/2012

A++
A
A
B
C
D
E

LED

Deze armatuur bevat ingebouwde LED-Lampen.

In de armatuur kunnen de lampen niet worden vervangen.

FL1-B10B
FL1-B20B
FL1-B30B
FL1-B50B

smartwares®

874/2012

A++
A
A
B
C
D
E

LED

smartwares Europe		NL: 088 59440501 BE: 078 481 094(NL) FR: 078 481 540(FR)	Lokaal tarief Lokaal tarief Tarif local
Jules Verneweg 87 5015 BH Tilburg The Netherlands		FR: 0825 560 650 DE: +49 (0) 1805 010762 14CL/Min. dt. Festnetz, Mobil max. 42Ct/Min	18ct/Min
service.smartwares.eu		UK: +44 (0) 345 230 1231 ES: +34 938427589	
CUSTOMER SERVICE			



smartwares®



INDOOR AND
OUTDOOR



SLIM DESIGN

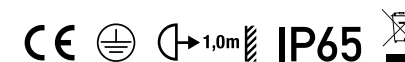


LED slim floodlight

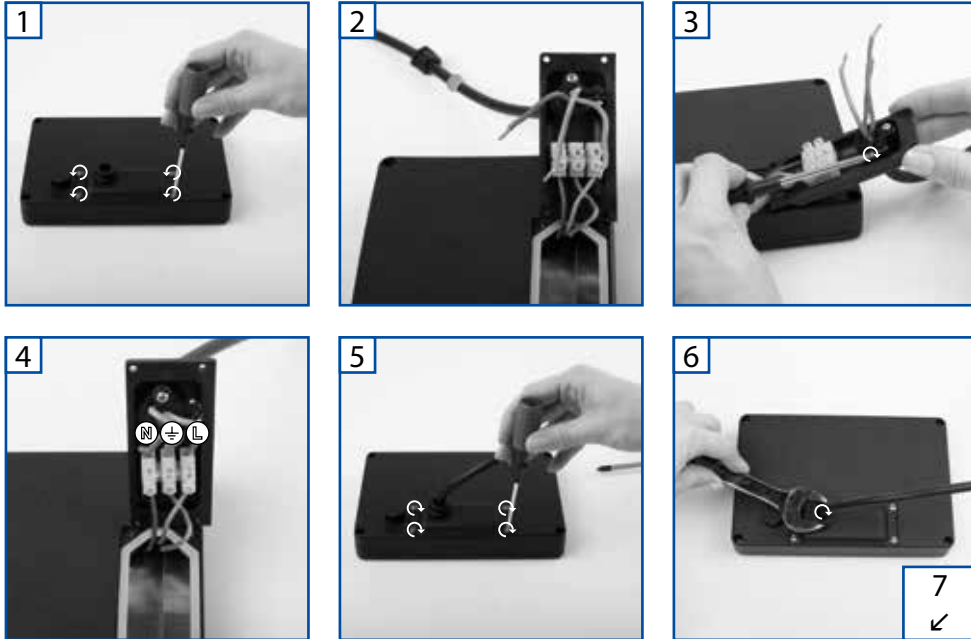
EN LED Slim floodlight
DE LED Strahler (extra flach)
PL Płaski reflektor LED

NL Ultra dunne LED straler
FR Projecteur LED fin
ES Projector LED plano

FL1-B10B/10.025.77
FL1-B20B/10.025.79
FL1-B30B/10.025.81
FL1-B50B/10.026.52



FL1-B10B/FL1-B20B



FL1-B30B/FL1-B50B



FL1-B10B/FL1-B20B/FL1-B30B/FL1-B50B



	FL1-B10B / 10.025.77	FL1-B20B / 10.025.79	FL1-B30B / 10.025.81	FL1-B50B / 10.026.52
POWER	220-240V~ 50Hz	220-240V~ 50Hz	220-240V~ 50Hz	220-240V~ 50Hz
WATTAGE	10W	20W	30W	50W
LUMINOUS FLUX	650LM	1300LM	1950LM	3250LM
COLOUR TEMPERATURE	±4000 K	±4000 K	±4000 K	±4000 K
CRI	>65	>65	>65	>65
PROTECTION CLASS	IP65	IP65	IP65	IP65
ENERGY CLASS	A	A	A	A
ISOLATION CLASS	I	I	I	I
CURRENT (mA)	0,11A	0,15A	0,13A	0,19A
LIFETIME	25.000h	25.000h	25.000h	25.000h
DIMMABLE	NO	NO	NO	NO



- (EN)** The fixture is dust-proof and spray-proof.
- (NL)** Het armatuur is stofdicht en spuitwaterdicht.
- (FR)** L'armature ne laisse pas passer la poussière et est étanche aux projections d'eau.
- (DE)** Die Armatur ist staubdicht und sprühwasserdicht.
- (NO)** Armaturet er beskyttet mot støv og sprut.
- (SV)** Armaturen är dammtät och tät mot vattenstrålar.
- (DA)** Armaturet er støvtæt og sprøjtetæt.
- (FI)** Valaisin on pölytiivis ja suihkuvedenpitävä.
- (PL)** Urządzenie jest pyłoszczelne i odporne na rozpylaną ciecz.
- (RU)** Осветительная арматура является пыле и водонепроницаемой.
- (BG)** Осветителното тяло е устойчиво на прах и пръски.
- (HU)** A szerelvény por- és permetálló.
- (RO)** Corpul de iluminat este rezistent la praful și pulverizările.
- (SK)** Svietiljka je zaštiťena proti prašine i raspršene vode.
- (HR)** Zariadenie je chránené proti prachu a rozprašovanej vode.
- (CS)** Zařízení je chráněno proti prachu a rozprašované vodě.
- (SL)** Nosilec je odporen proti prahu in pršenju.
- (IT)** La lampada è a tenuta di polvere e protetta contro il gocciolamento.
- (PT)** A ferragem de conexão é a prova de poeira e vaporizações.
- (ES)** El montaje está protegido contra polvo y rociado.
- (EL)** Η εφαρμογή αντέχει στη σκόνη και είναι αδιάβροχη στον ψεκασμό.
- (TR)** Tertibat toz ve püskürtülere karşı dayanıklıdır.
- (EN)** Protection class 1: the fitting must be earthed.
- (NL)** Beschermklasse 1, het armatuur moet geaard worden.
- (FR)** Classe de sécurité 1, l'armature doit être mise à la terre.
- (DE)** Schutzklasse 1, die Armatur muss geerdet werden.
- (NO)** Beskyttelsesklasse 1: armaturet må jordes.
- (SV)** Skyddsklass 1, armaturen måste jordas.
- (DA)** Beskyttelsesklasse 1, armaturet skal have jordforbindelse.
- (FI)** Suojausluokka 1, valaisin pitää maadoittaa.
- (PL)** Klasa zabezpieczenia 1: urządzenie musi być uziemione.
- (RU)** Класс защиты 1: арматура должна быть заземлена.
- (BG)** Защита от клас 1: осветителното тяло трябва да е заземено.
- (HU)** 1. védelmi osztály: a szerelvény földelhető.
- (RO)** Clasă 1 de protecție: corpul de iluminat trebuie împământat.
- (SK)** Trieda ochrany 1: zariadenie musí byť uzemnené.
- (HR)** Klasa zaštite 1: svjetiljka mora biti uzemljena.
- (CS)** Třída ochrany 1: zařízení musí být uzemněno.
- (SL)** Zaščitni razred 1: nosilec senzorja je potrebno ozemljiti.
- (IT)** Classe di protezione 1, la lampada deve avere la messa a terra.
- (PT)** Classe 1 de protecção: a ferragem de conexão deve ser ligada à terra.
- (ES)** Protección de Clase 1: el montaje debe estar conectado a tierra.
- (EL)** Προστατευτικό γιαλι 1: η εφαρμογή πρέπει να γειωθεί.
- (TR)** Emniyet türü 1: Tertibat topraklanmalıdır.