



# FELICE FIORINA FORTUNATO



MODEL:  
Felice 800 Felice 400 Felice 200 Felice 200 spike  
Fiorina Fortunato



- UK**
1. Install the lamp in an area with full, direct sunshine. Keep it away from any shadow of houses, trees, etc.
  2. Clean often the solar panel with a soft cloth, to avoid dust accumulation. No solvents.
  3. The light is designed to work when it becomes dark. Keep it away from other artificial light sources.
  4. Fumagalli Srl accepts no responsibility whatsoever for damages caused by incorrect installation, misuse or when used by combining it with non-original spare parts. If in doubt, consult a qualified electrician. Keep the instructions.

- I**
1. Installare la lampada in pieno sole, evitando l'ombra di alberi, palazzi, etc. .
  2. Per evitare l'accumulo di polvere, pulire spesso il pannello solare con un panno morbido. Non usare solventi.
  3. Non posizionare la lampada vicino ad altre fonti di luce, poiché è stata progettata per accendersi al buio.
  4. Fumagalli Srl non accetta responsabilità per danni causati da incorretta installazione, incorretto uso o dall'utilizzo di parti di ricambio che non appartengono al prodotto originale. Per qualsiasi dubbio, consultare un elettricista qualificato. Conservare le istruzioni.

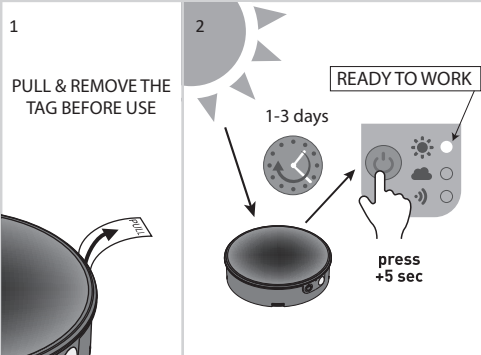
- F**
1. Installez la lampe en plein soleil, pas à l'ombre des arbres, des bâtiments, etc.
  2. Nettoyez souvent le panneau solaire avec un tissu doux. Pas des solvants.
  3. Ne placez pas la lampe près d'autres sources de lumière, car elle est conçue pour fonctionner dans l'obscurité.
  4. Fumagalli Srl n'accepte pas aucune responsabilité pour toutes les dommages causés par une mauvaise installation, par un' utilisation incorrecte or par l'utilisation des pièces de rechange qui ne sont pas originales. En cas de doutes, faites appel à un électricien qualifié. Conserver les instructions.

- E**
1. Instale la làmpara en un àrea con pleno sol directo. Mantèngalo alejado de cualquier sombra de casas, àrboles, etc.
  2. Limpie a menudo el panel solar con un paño suave para evitar la acumulaciòn de polvo. No use solventes.
  3. La luz està diseñada para funcionar cuando oscurece. Mantèngalo alejado de otras fuentes de luz artificial.
  4. Fumagalli Srl no acepta responsabilidad alguna por los daños causados por una instalaciòn incorrecta, mal uso o cuando se utiliza combinàndolo con repuestos no originales. En caso de duda, consulte a un electricista calificado. Guardé las instrucciones.

- A**
1. قم بتركيب المصباح في بقعة معرضة لأشعة الشمس الوافرة والمباشرة، كما ويرجى إبعاده عن أي منطقة قد يتعرض المصباح بها للظلال مثل ظل المنزل أو ظلال الأشجار أو ... الخ.
  2. يجب تنظيف الألواح بين فترة وأخرى باستخدام قطعة قماش ناعمة (دون استخدام أي مركبات أو محاليل كيميائية) لتجنب تراكم الغبار عليها.
  3. تم تصميم المصباح على ان يعمل تلقائياً عند حلول الظلام لذلك تأكد من عدم تعريضه لأي مصدر من مصادر الضوء الصناعي للحرص على عمل المنتج بالصورة الصحيحة.
  4. الشركة المصنعة فوماجالي لا تقبل أي مسؤولية عن الأضرار الناجمة عن التركيب غير الصحيح ، سوء الإستخدام ، أو عند إستخدام قطع غيار غير أصلية عند الجمع. إذا إنتابك أي شك ، قم بإستشارة كهربائي مختص ، قم بتتبع التعليمات.

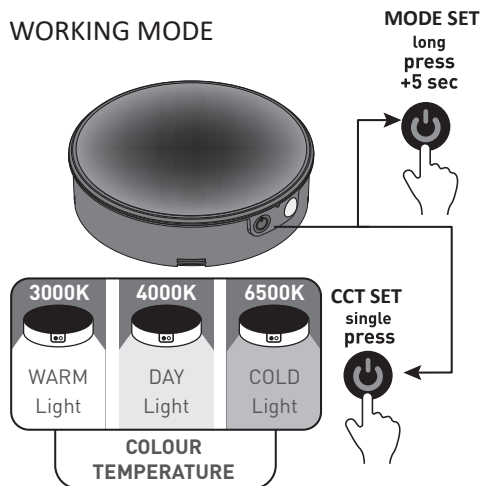


## FIRST TIME USE



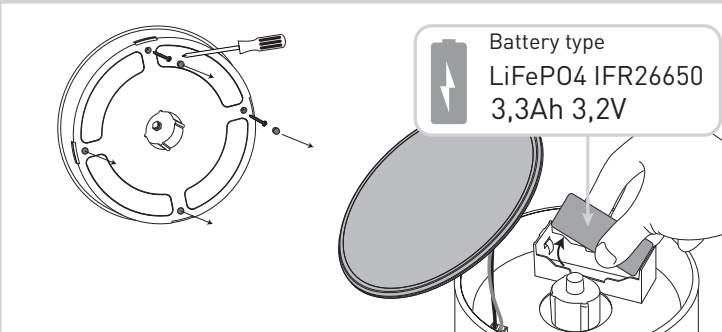
- UK** Attention for first use: pull the plastic tag and place the solar panel in full sunshine for at least 1-3 days to charge fully the battery. Then press the switch and select the proper mode according to your geographical location, weather conditions and seasonal light availability.
- I** Al primo utilizzo, rimuovere la linguetta di plastica ed esporre il pannello ad almeno 1-3 giorni di pieno sole per ricaricare completamente la batteria. In seguito premere l'interruttore per selezionare la modalità di funzionamento più adatta in base alla vostra posizione geografica, alle condizioni meteo e alla stagione.
- F** A la première utilisation, retirer la languette en plastique et exposez le panneau en plein soleil pour 1-3 jours pour recharger complètement la batterie. Ensuite appuyez sur l'interrupteur pour sélectionner le mode de fonctionnement le plus approprié sur la base de votre position géographique, des conditions météorologiques et de la saison.
- E** En el primer uso, tire la etiqueta de plastico y coloque el panel a al menos 1-3 días de pleno sol para recargar completamente la batería. Luego presione el interruptor y seleccione el modo de funcionamiento mas adecuado segun su ubicacion geografica, las condiciones climaticas y la temporada.
- A** تنبيه عند الإستخدام للمرة الأولى: قم بسحب الغطاء البلاستيكي من المكان المخصص له، ثم قم بتركيب الخلية الشمسية وتعريضها لأشعة الشمس الوافرة لمدة تتراوح ما بين 1-3 أيام على الأقل من أجل الحرص على شحن البطارية بشكل كامل، ثم قم باختيار وضع التشغيل المناسب من خلال الضغط على المفتاح المخصص، وذلك بناءً على موقعك الجغرافي و عوامل الطقس و توافر الضوء الموسمي.

## WORKING MODE



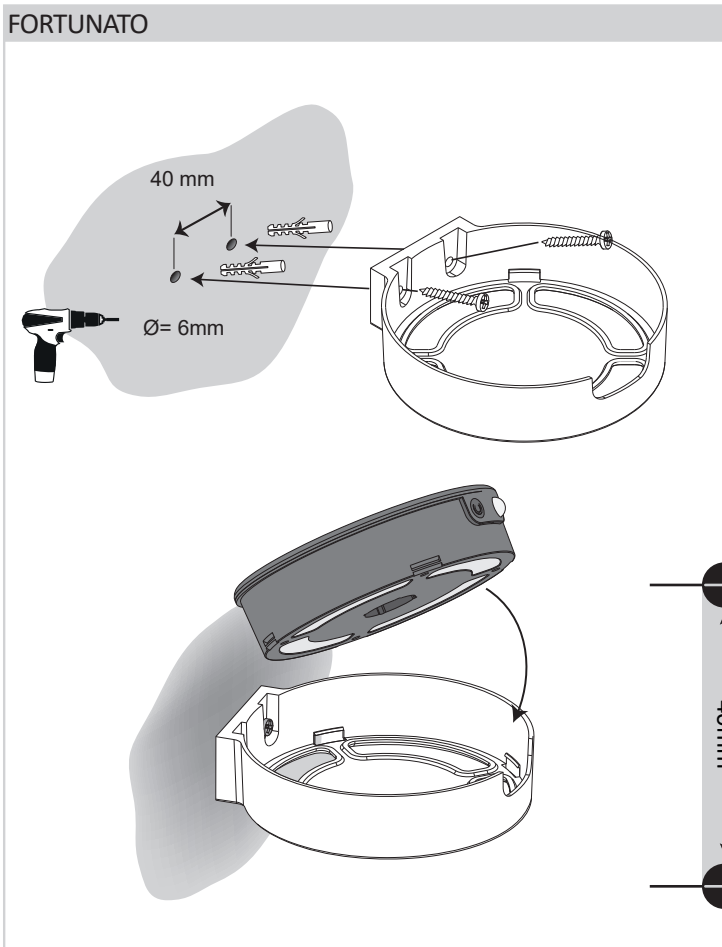
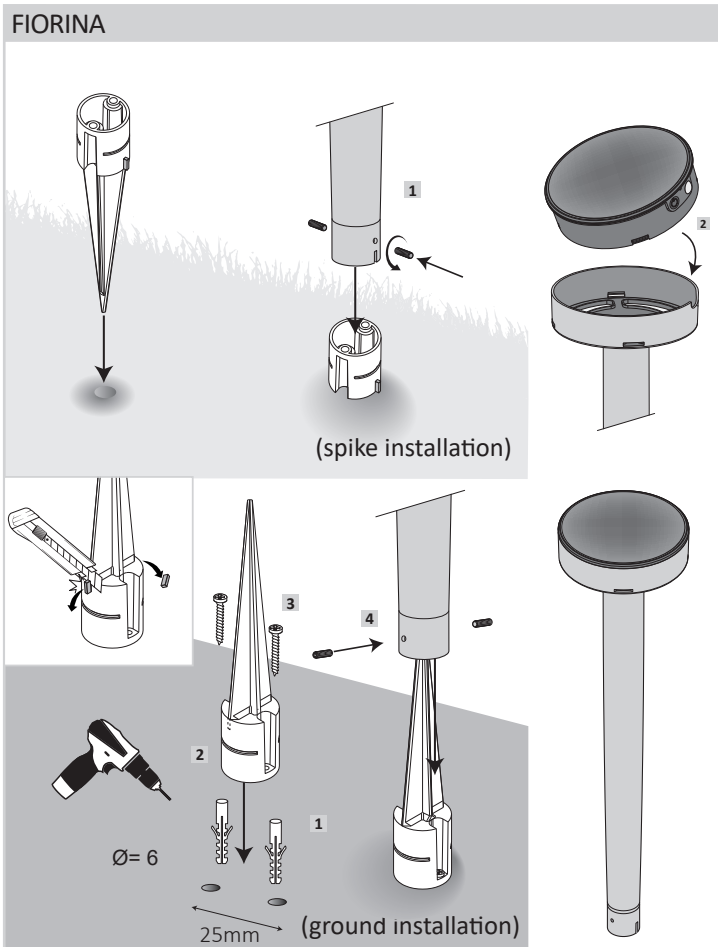
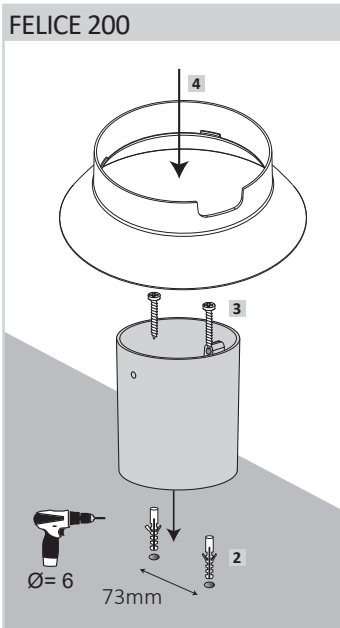
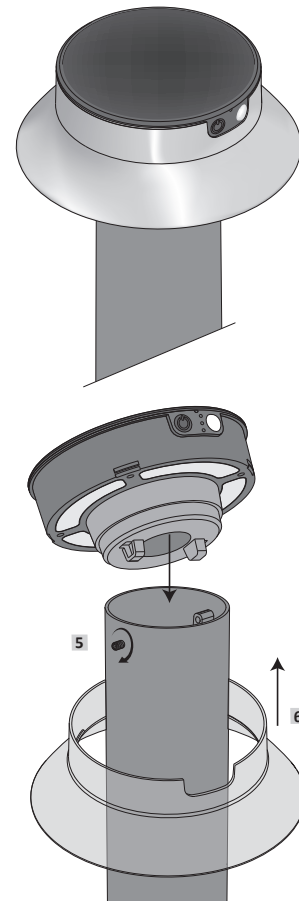
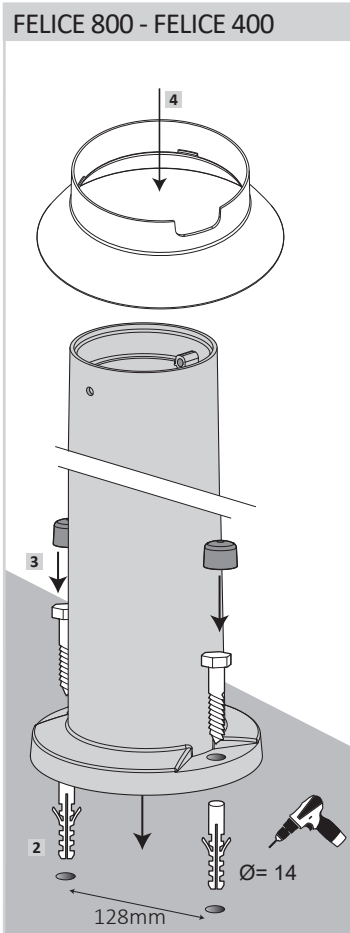
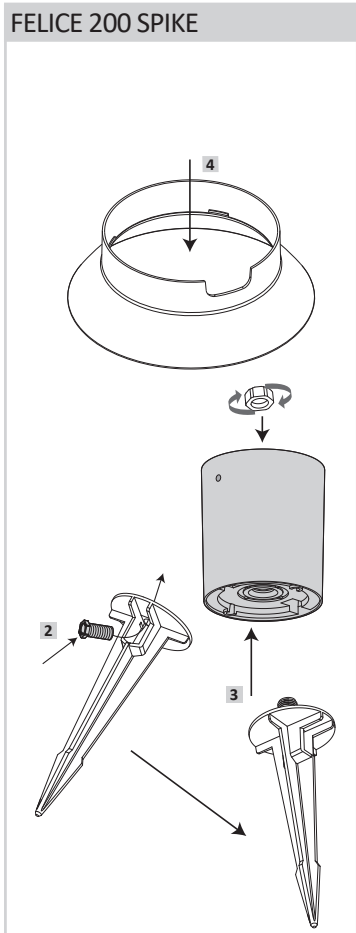
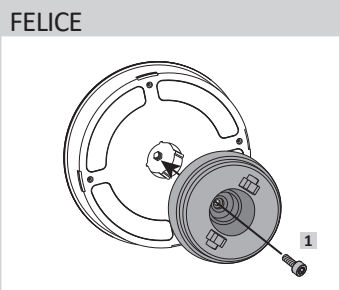
SUMMER MODE 1 flash	WINTER MODE 2 flash	SENSOR MODE 3 flash	STAND BY MODE
15 % 42Lm	7 % 20Lm	OFF	OFF
100 % 280Lm for 25 sec.	100 % 280Lm for 25 sec.	100 % 280Lm for 25 sec.	NO WORKING TO PRESERVE THE BATTERY
AUTONOMY 25h (at fully charged battery)	AUTONOMY 46h (at fully charged battery)	423 SENSOR DETECTIONS (at fully charged battery)	
	CHARGING TIME 6h at 60.000 Lux (full sunny day)		

## HOW TO CHANGE THE BATTERY



- AUTO ON/OFF
- NO WIRES NEEDED
- REPLACEABLE BATTERY
- IP55
- PIR SENSOR
- 120°  
5mt.

128mm



[WARRANTY] Fumagalli products are CE marked. Declaration CE of conformity available at [www.fumagalli.it/company](http://www.fumagalli.it/company). The warranty of Fumagalli product is of 1 year. In case of evident manufacturing faults, Fumagalli Srl according to his unquestionable judgement, will proceed to the repair or the replacement. This warranty does not cover any cost neither regarding the transport, nor the uninstallation, nor the re-installation, nor the dismantlement of the material.

[GARANZIA] I prodotti Fumagalli sono marchiati CE. La Dichiarazione CE di conformità è disponibile su [www.fumagalli.it/company](http://www.fumagalli.it/company). I prodotti Fumagalli godono di una garanzia di legge di 1 anno. Nel caso di evidenti difetti di fabbricazione Fumagalli Srl, a suo insindacabile giudizio, procederà alla sua riparazione o sostituzione. In nessun caso l'acquirente potrà reclamare rimborsi o spese sostenute per l'installazione, la disinstallazione, il trasporto o lo smaltimento del materiale.

