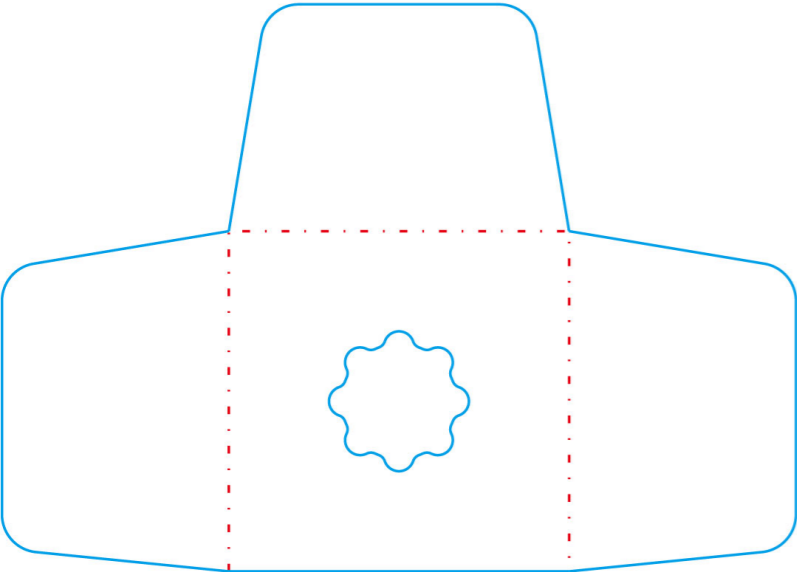
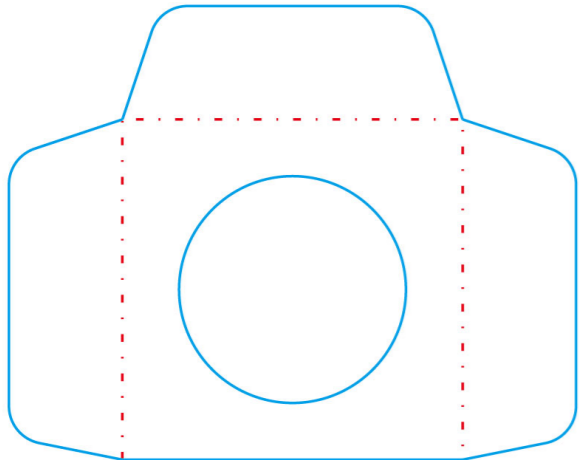


包装类型: 彩盒  
纸张材质: 400克白卡  
印刷工艺: 四色胶印  
表面处理: 亮油  
刀版尺寸: 48x48x95mm  
内衬要求: 配上下衬  
其他事项:  
包装制作: 蒋林  
包装检查: 余丽晴  
版本号: 01

10010119  
P45



切线

折线 暗线