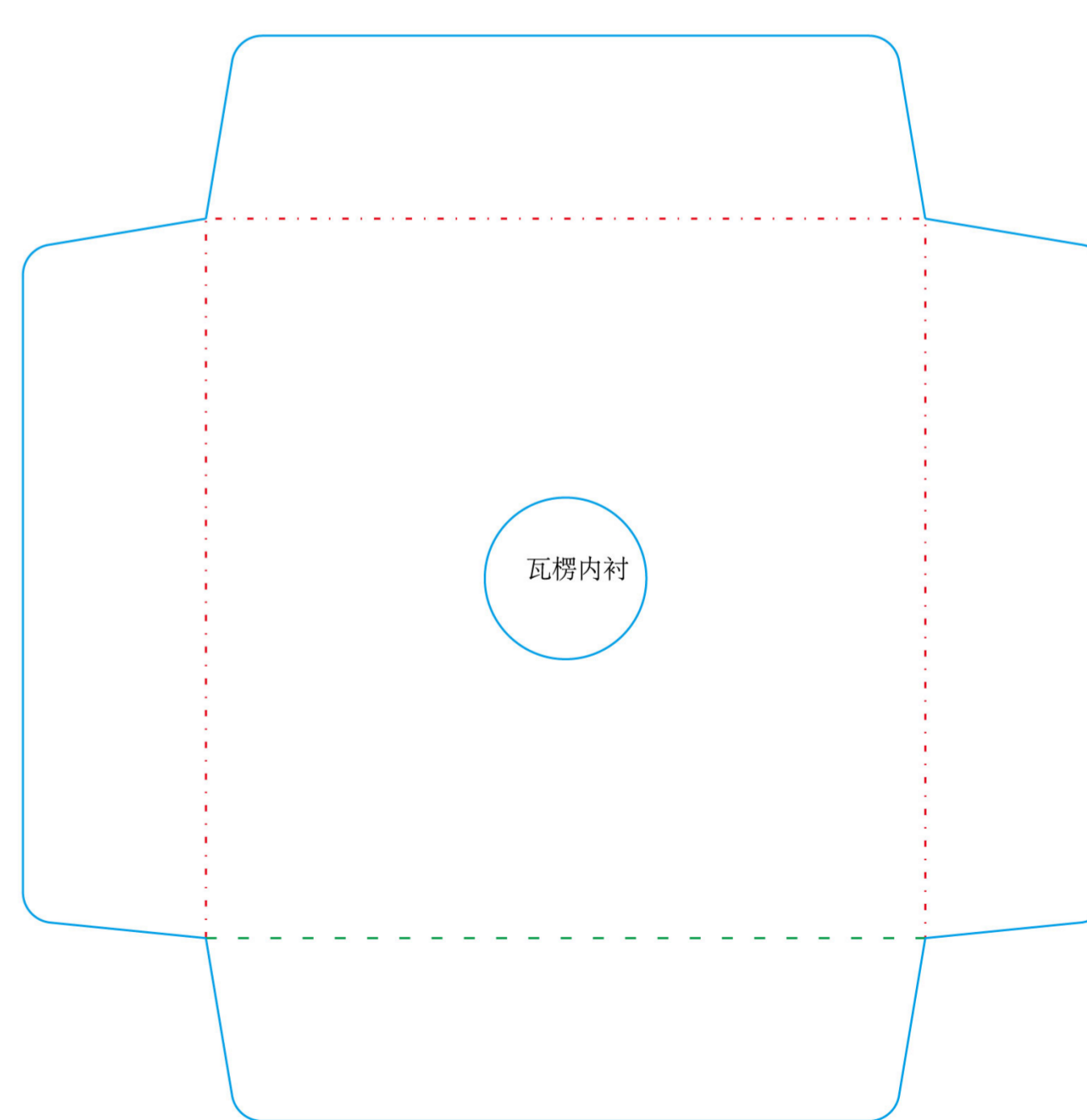
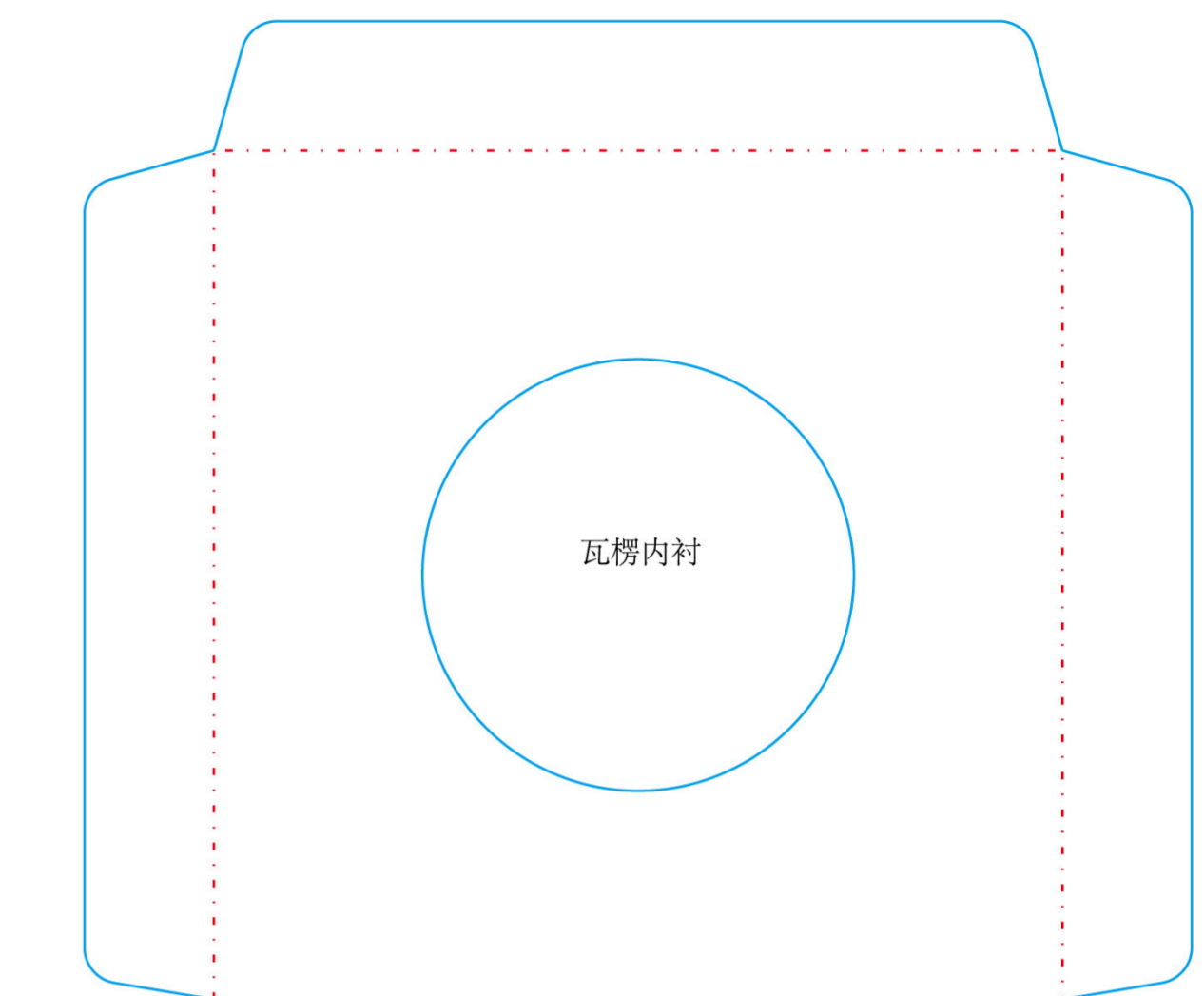


包装类型: 彩盒
 纸张材质: 400克白卡
 印刷工艺: 四色胶印
 表面处理: 亮油
 刀版尺寸: 123x123x170mm
 内衬要求: 配单瓦楞上下衬
 其他事项:
 包装制作: 蒋林
 包装检查: 余丽晴
 版本号: 01

10010115
 SMD-G120



LUQOM Holding GmbH
 Seelbude 13 · D-36110 Schlitz
 www.luumr.com



Art.-No.: 10010115

—— 切线
 - - - - 折线 暗线